



Formatos de tablas y gráficos (I)

Ideas, consejos, ejemplos y casos.

Jose Ignacio González Gómez
 Departamento de Economía Financiera y Contabilidad - Universidad de La Laguna
www.jggomez.eu

INDICE

1	Aplicando formato simple a las tablas, estilos de tablas.....	2
2	Aplicando formato condicional a las tablas.....	3
2.1	Concepto y significado	3
2.2	Resaltar reglas de celdas	4
2.3	Resaltar reglas superiores e inferiores	4
2.4	Formatos condicionales, aplicando: Barra de datos – Escala de Colores y Conjunto de iconos.....	4
3	Administración de reglas, creación, modificación y eliminación	7
4	Mostrar dos valores en una celda dividida.....	8
5	Ejemplos	9
5.1	Caso 1, aplicando formato condicional	9
5.2	Caso 2, aplicando formato condicional	12
5.3	Caso 3, Análisis de encuestas con formato condicional. Creación de termo-mapa ..	15
5.4	Casos, combinando TD con formatos condicionales	17
5.5	Ejemplos según áreas o departamentos.....	19
5.5.1	Informe Reporting de Ventas.....	19
5.5.2	Informe del Área Comercial, control de vendedores clientes	22
5.5.3	Indicadores Comerciales y Financieros	26
5.5.4	Comerciales	26
5.5.5	Financieros	29
6	Bibliografía y casos propuestos	31

1 Aplicando formato simple a las tablas, estilos de tablas

Excel proporciona un gran número de estilos de tabla (o estilos rápidos) predefinidos que puede utilizar para dar formato rápidamente a una tabla. Si los estilos de la tabla predefinida no satisfacen nuestras necesidades, podemos crear y aplicar un estilo de tabla personalizado. Aunque sólo se pueden eliminar los estilos de tabla personalizados, puede quitar cualquier estilo de tabla para que ya no se aplique a los datos.

Además podemos realizar ajustes adicionales en el formato de tabla seleccionando opciones de estilos rápidos para los elementos de la tabla, como las filas de encabezado y de totales, la primera y la última columna, y las filas y columnas con bandas.

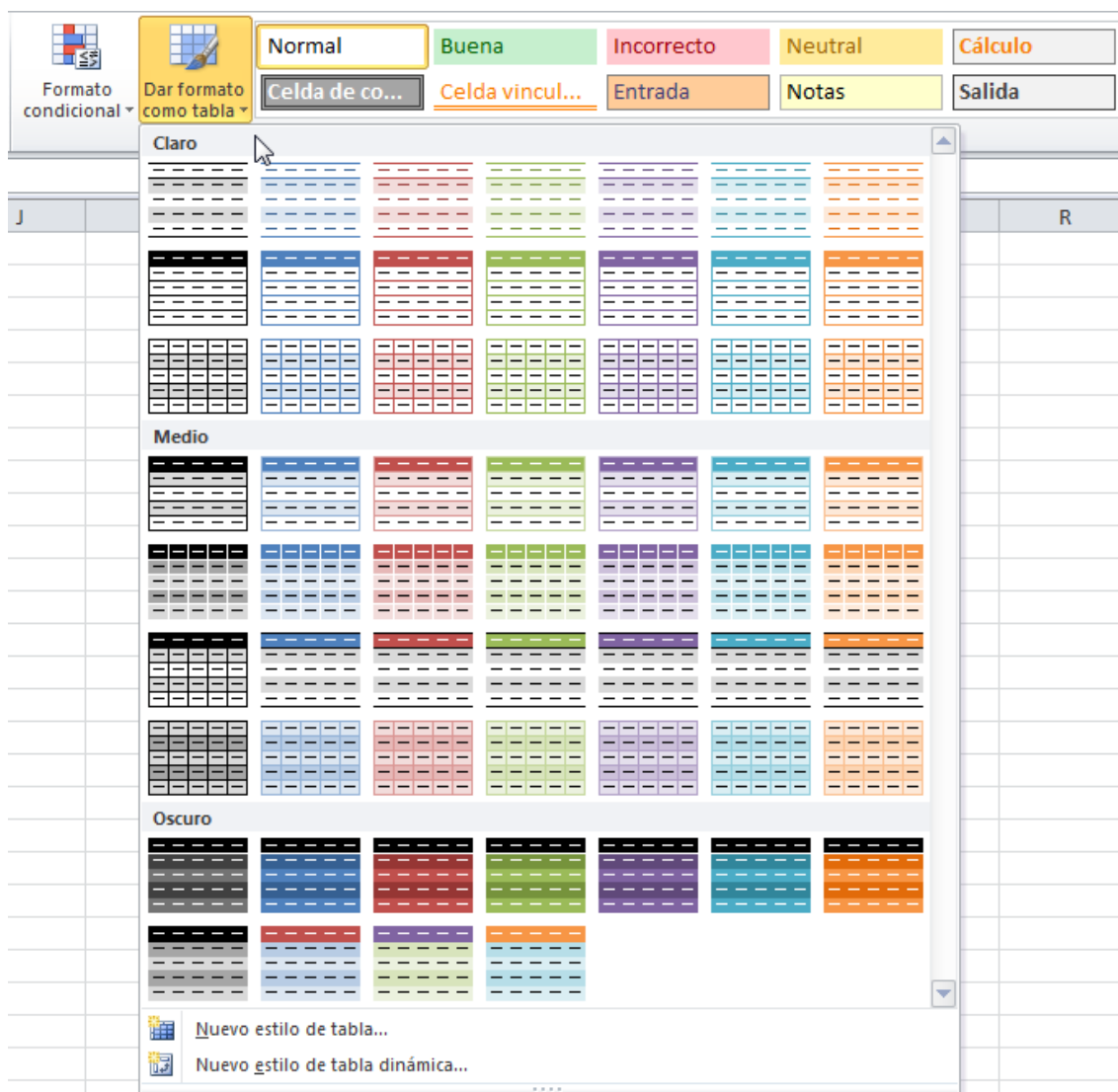


Ilustración 1

2 Aplicando formato condicional a las tablas

<http://temporaexcel.blogspot.com.es/2011/09/formato-condicional-en-excel.html>

2.1 Concepto y significado

El formato condicional es una utilidad que posee Excel para poder presentar los datos de una o varias celdas, con las características visuales (formato) que nosotros deseemos, siempre y cuando se cumplan una o varias condiciones que podemos poner.

El valor de esta herramienta reside en potenciar y facilitar al usuario la comprensión, comparación e identificación de los datos mediante la apariencia, símbolos o iconos. Por ejemplo, ¿podíamos saber sin temor a equivocarnos y en no más de 5 sg. qué trabajador ha vendido más, de todos los de la tabla de abajo?

Código nómina	Vendedor	% Incentivo variable	Ventas
1	De la Cruz Cerdeño, Raul	15	1.614.085,00 €
2	De la Cruz Cerdeño, David	15	1.999.516,00 €
3	Cerdeño Jiménez, Manuel	0	1.147.003,00 €
4	García Marín, Sergio	0	1.466.299,00 €
5	Cerdeño García Ochoa, Laura	0	1.969.227,00 €
6	Rodríguez Arjona, Gabriel	0	1.145.513,00 €
7	Prieto Molina, Juan Gabriel	2	1.768.917,00 €
8	Sabariego Mula, Eleuterio	2	1.906.117,00 €
9	Rodríguez Arjona, David	2	1.868.083,00 €
10	Ayad, Mohamed Nazih	3	1.524.916,00 €
11	López Jiménez, Víctor José	5	1.673.089,00 €
12	Angelina Cebadera, Julian	5	1.379.296,00 €
13	Rey Pavón, José Antonio	5	1.726.891,00 €
14	Nieto Punzón, María Teresa	5	1.410.202,00 €
15	Gomez Ortiz, Lourdes	5	1.485.403,00 €
16	Corbera Navas, Laura	0	1.412.398,00 €
17	García Huertos Lozano, Francisca	10	1.784.945,00 €
18	Capuchino Ortiz, Isabel	0	1.704.985,00 €
19	Capuchino Ortiz, Julio	0	1.438.298,00 €
20	Gallego Gallego, Ramon Luis	10	1.342.295,00 €

Ilustración 2

Y en esta otra tabla: ¿podríamos dar respuesta a la pregunta, también en 5 sg.?

Código nómina	Vendedor	% Incentivo variable	Ventas
1	De la Cruz Cerdeño, Raul	15	1.614.085,00 €
2	De la Cruz Cerdeño, David	15	1.999.516,00 €
3	Cerdeño Jiménez, Manuel	0	1.147.003,00 €
4	García Marín, Sergio	0	1.466.299,00 €
5	Cerdeño García Ochoa, Laura	0	1.969.227,00 €
6	Rodríguez Arjona, Gabriel	0	1.145.513,00 €
7	Prieto Molina, Juan Gabriel	2	1.768.917,00 €
8	Sabariego Mula, Eleuterio	2	1.906.117,00 €
9	Rodríguez Arjona, David	2	1.868.083,00 €
10	Ayad, Mohamed Nazih	3	1.524.916,00 €
11	López Jiménez, Víctor José	5	1.673.089,00 €
12	Angelina Cebadera, Julian	5	1.379.296,00 €
13	Rey Pavón, José Antonio	5	1.726.891,00 €
14	Nieto Punzón, María Teresa	5	1.410.202,00 €
15	Gomez Ortiz, Lourdes	5	1.485.403,00 €
16	Corbera Navas, Laura	0	1.412.398,00 €
17	García Huertos Lozano, Francisca	10	1.784.945,00 €
18	Capuchino Ortiz, Isabel	0	1.704.985,00 €
19	Capuchino Ortiz, Julio	0	1.438.298,00 €
20	Gallego Gallego, Ramon Luis	10	1.342.295,00 €

Ilustración 3

Pues esta es sólo una (y de las más sencillas) de las funcionalidades que ofrece "formato condicional".

Así pues, el formato condicional permite responder preguntas específicas sobre los datos. Se puede aplicar formato condicional a un rango de celdas, a una tabla de Excel o a un informe de tabla dinámica. Hay diferencias importantes que debe entender al usar formato condicional en un informe de tabla dinámica.

Mediante la aplicación de formato condicional a los datos, es posible identificar rápidamente varianzas en un intervalo de valores con solo echar un vistazo.

Para acceder a los formatos condicionales, tenemos que tener activada la ficha "Inicio", de esta forma, podemos encontrar el grupo "Estilos" que es donde se encuentra el comando de formato condicional.

Al hacer click, se despliega un menú en el que podemos apreciar dos partes bien diferenciadas (Ilustración 4): Formato condicional, dar formato como tabla y modificación y adaptación o creación de nuestros propios formatos.

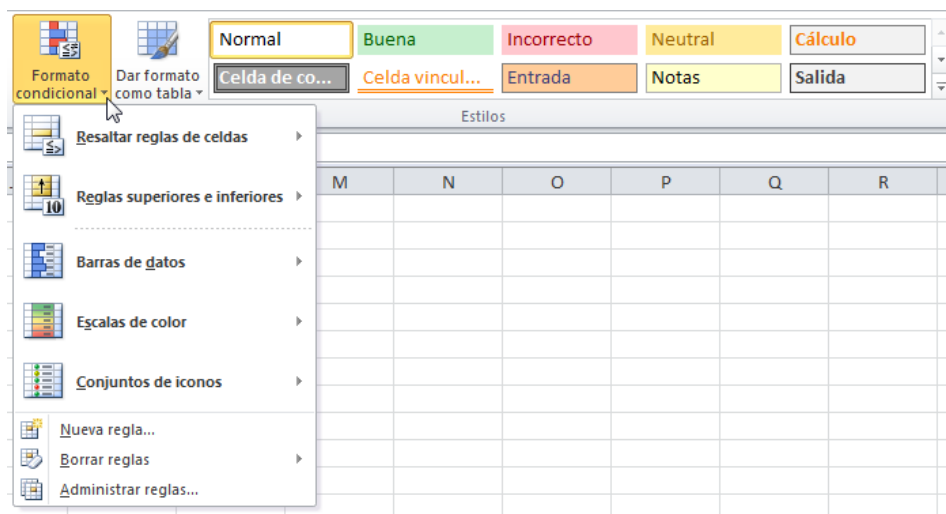


Ilustración 4

Formato condicional. En primer lugar vemos 5 opciones con imágenes a la izquierda:

- 1) Resaltar reglas de celdas
- 2) Reglas superiores e inferiores
- 3) Barras de datos
- 4) Escalas de color
- 5) Conjuntos de iconos

Estas 5 opciones son de aplicación inmediata y simplificada y, aunque se podrían personalizar posteriormente, son ideales si no tenemos un nivel alto de exigencia y concreción.

Dar formato como tabla. En segundo lugar, vemos 3 comandos que dan paso a otras tantas pantallas que nos permitirán personalizar el formato a aplicar y también las reglas y condiciones que ponemos para que se aplique. Estas 3 últimas opciones las trataremos posteriormente.

Modificar o crear nuestros propios formatos, es la tercera opción disponible y que estudiaremos posteriormente.

2.2 Resaltar reglas de celdas

2.3 Resaltar reglas superiores e inferiores

2.4 Formatos condicionales, aplicando: Barra de datos - Escala de Colores y Conjunto de iconos

Pasamos ahora explicar las otras 3 opciones de formatos condicionales. Señalar que las dos primeras opciones vistas en el apartado anterior "Formato condicional" tienen la limitación de no informar al usuario si el valor resaltado con formato es mayor o menor, tan sólo si cumple o no unas condiciones.

Las 3 opciones que vamos a ver a continuación pueden representar gráficamente y de 3 formas distintas, el valor de una celda:

- 1) Dibujando en el fondo de la celda una barra de color que será más larga o más corta en función de los valores máximo y mínimo del rango de celdas seleccionado.
- 2) Asignando un color de fondo a cada celda, en función de los valores máximo y mínimo del rango de celdas seleccionado.
- 3) Agregando a la celda un icono o símbolo, cuyo color y forma tendrán un significado distinto en función de los valores máximo y mínimo del rango de celdas seleccionado.

Como ejemplo para ver estas tres opciones y sus posibilidades tenemos:

A	B	C	D	E	
36	13	36	13	36	13
25	18	25	18	25	18
15	20	15	20	15	20
36	40	36	40	36	40
17	12	17	12	17	12
Datos sin formato condicional		Valores entre 12 y 18		Datos con Formato de barra de datos	
Datos con formato de escala de colores		Datos con formato de Conjunto de iconos			

Un caso similar es el siguiente donde sobre una misma tabla de datos aplicamos simultáneamente los formatos Barra de datos, Escala de colores y Conjunto de iconos

VENDEDOR	VENTAS	COMISION	TOTAL A COBRAR
Castro	\$ 15.000	\$ 750	\$ 15.750
Morales	\$ 5.000	\$ 250	\$ 5.250
Solis	\$ 12.000	\$ 600	\$ 12.600
Nuñez	\$ 10.000	\$ 500	\$ 10.500
Lopez	\$ 9.000	\$ 450	\$ 9.450
Marquez	\$ 5.000	\$ 250	\$ 5.250

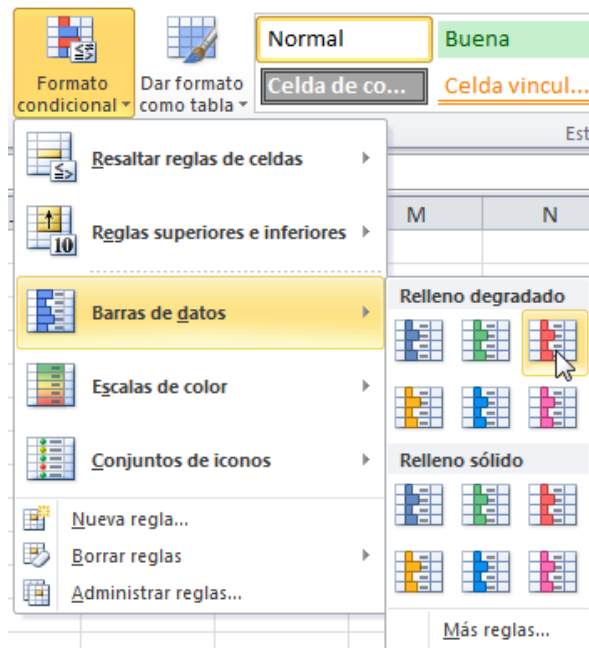
Barras de datos:

Por ejemplo si tenemos los siguientes valores:

1
10
100
1,000
10,000
100,000

Seleccionando cualquiera de los iconos de gráfico de barras (seis colores diferentes), se incrustará una barrita en cada celda, formando un gráfico de barras, como se muestra en la siguiente figura:

1
10
100
1,000
10,000
100,000



Escalas de color:

Partiendo de los siguientes datos originales de temperaturas queremos usar un formato condicional que use una escala de colores para diferenciar valores altos, medios y bajos. El siguiente procedimiento usa esos datos.

Ene	Feb	Mar	Abr	May	Jun	Jul	Ago	Sep	Oct	Nov	Dic
40	38	44	46	51	56	67	72	70	59	45	41
34	33	38	41	45	48	51	55	54	45	41	38
61	69	79	83	95	97	100	101	94	87	72	66
0	2	9	24	28	32	36	39	35	21	12	4

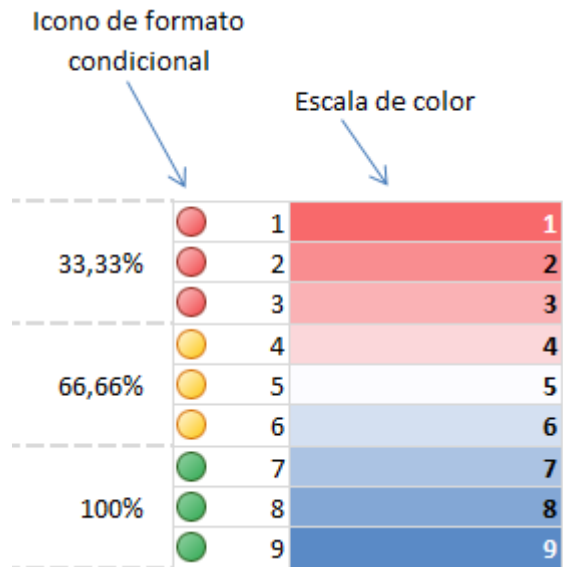
Es decir, el objetivo será obtener el siguiente resultado de los datos coloreados.

	A	B	C	D	E	F	G	H	I	J	K	L	M
1		ene.	feb.	mar.	abr.	may.	jun.	jul.	ago.	sep.	oct.	nov.	dic.
2	Media de altas	40	38	44	46	51	56	67	72	70	59	45	41
3	Media de bajas	34	33	38	41	45	48	51	55	54	45	41	38
4	Más alta	61	69	79	83	95	97	100	101	94	87	72	66
5	Más baja	0	2	9	24	28	32	36	39	35	21	12	4

Para ello basta con seleccionados los datos originales accederemos a la opción Escalas de color de tal forma que aplicaremos a los valores de la tabal un escala de tres colores, el color de arriba representa valores más altos, el color del medio representa valores medios y el color de abajo representa valores más bajos. Este ejemplo usa la escala Rojo - Amarillo - Azul.

Conjunto de iconos:

En las dos últimas propuestas (y aunque se puede personalizar), por defecto, Excel asigna equitativamente los colores y formas. Es decir, entre una serie de valores del 1 al 9 ¿cómo decide Excel poner un color u otro de icono si se aplica formato condicional?.



3 Administración de reglas, creación, modificación y eliminación

En los apartados anteriores hemos visto las cinco principales opciones que ofrece Excel para aplicar formatos preestablecidos a las tablas, tanto formatos simples como condicionales.

Pero en algunas ocasiones y para un uso avanzado de Excel pudiera ser necesaria la personalización de algunas opciones.

Para ello, al hacer click en "Formato condicional" dentro de la ficha "Inicio", podemos encontrar 3 opciones que dan paso a una amplia gama de posibilidades de personalización:

- Nueva regla...
- Borrar reglas
- Administrar reglas...

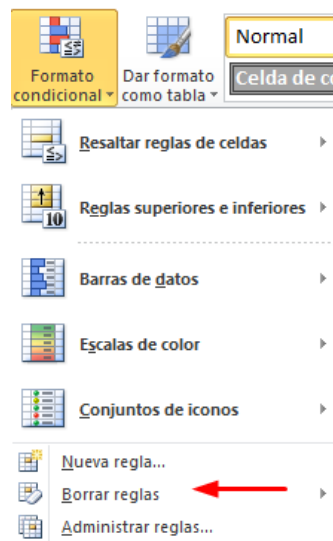


Ilustración 5

Nuevas reglas...

La primera de las opciones es añadir un nuevo formato condicional aplicando reglas personalizadas. Haciendo click en "Nuevas reglas...", obtenemos la imagen de abajo:

- En el primer panel: podemos seleccionar el tipo de regla, siendo las 5 primeras, similares a las ya vistas, aunque con la posibilidad de personalizarlas en el segundo panel.
- En el segundo panel ("Editar una descripción de regla:"), se pueden aplicar las personalizaciones deseadas.

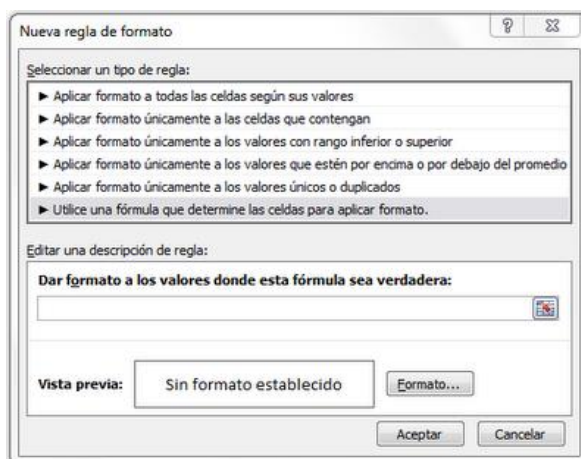


Ilustración 6

Borrar reglas

La segunda opción nos permite eliminar los formatos condicionales que hayamos podido aplicar en un rango de celdas. Hay que insistir que si tenemos un formato condicional aplicado a determinadas celdas y volvemos a aplicar un nuevo formato condicional sin borrar las reglas del primero, el último formato se acumula y tendríamos varias reglas de forma simultánea.

Podemos elegir entre borrar las reglas de las celdas que tengamos seleccionadas o borrar todas las reglas de formato condicional que haya en la hoja.

Administrar reglas

Esta opción es la más polivalente y desde la que aconsejamos operar a los usuarios avanzados, puesto que desde el cuadro de diálogo de "Administrar reglas..." tenemos la posibilidad de acceder a todas las opciones: crear nuevas reglas, borrarlas y administrarlas.

4 Mostrar dos valores en una celda dividida

Basado en: <http://www.excelarticles.com/LE10ePub-451.html>

El problema se plantea cuando necesito mostrar dos valores en una celda, por ejemplo, el máximo y mínimo de una serie en una misma celda tal y como se muestra en la siguiente ilustración.

	A	B	C	D	E	F	G	H	I	J	K
1											
2		Operaciones Firmadas									
3			Trime 1	Trime 2	Trime 3	Trime 4	Promedio	Max (1)	Min (2)	Maxi / Min (3)	Maxi / Min (4)
4											
5		Vendedor 1	10	15	7	8	10	15	7	15 / 7	15 / 7
6		Vendedor 2	22	3	4	7	9	22	3	22 / 3	22 / 3
7		Vendedor 3	4	21	7	18	12,5	21	4	21 / 4	21 / 4
8		Vendedor 4	15	14	21	18	17	21	14	21 / 14	21 / 14
9		Total	51	53	39	51	48,5	53	39	53 / 39	53 / 39

Las formulas empleadas son las siguientes con especial atención a la columna J y K que son básicamente la misma.

Fórmula 1 MAX(C5:G5)

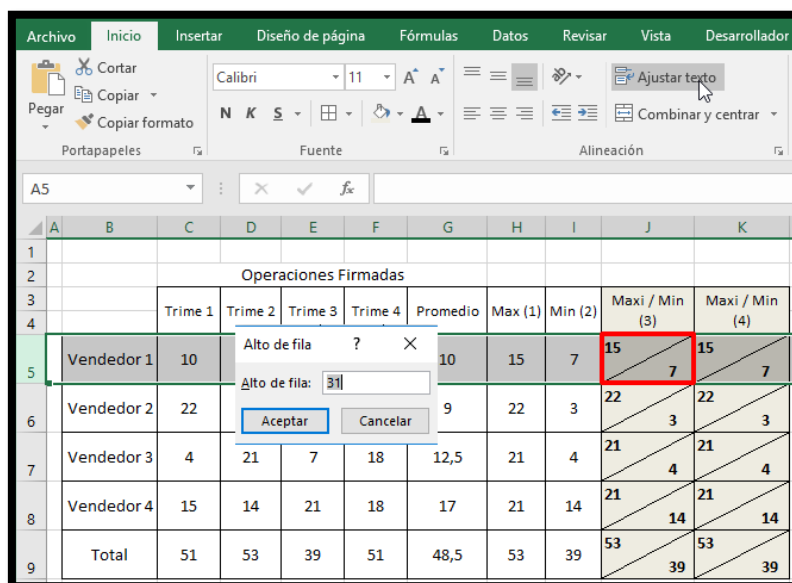
Fórmula 2 MIN(C5:F5)

Fórmula 3 H5&CARACTER(10)&REPETIR(" ";18)&I5

Fórmula 4 MAX(C5:F5)&CARACTER(10)&REPETIR(" ";18)&MIN(C5:F5)

Finalmente tenemos que hacer una serie de ajustes de formato:

1. A las celdas que contienen los valores máximos y mínimos les tenemos que aplicar el Ajuste de Texto tal y como se observa en la Ilustración.



2. Igualmente tenemos que aplicar un ajuste de fila para configurar las celdas.
3. Finalmente debemos dar formato a las celdas con la raya vertical en la opción formato borde.

5 Ejemplos

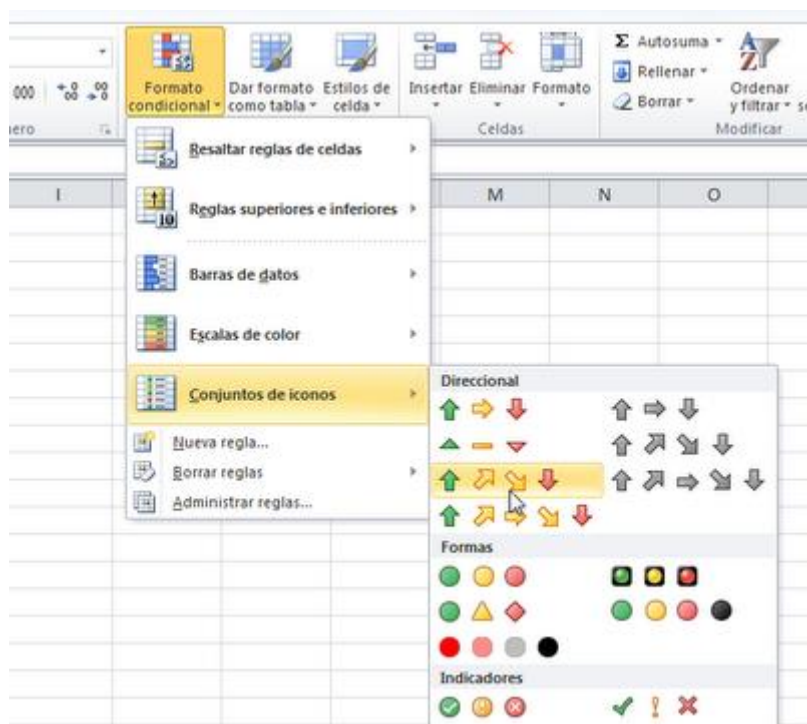
5.1 Caso 1, aplicando formato condicional

<http://jldexcelsp.blogspot.com.es/2011/07/formato-condicional-personalizado-con.html>

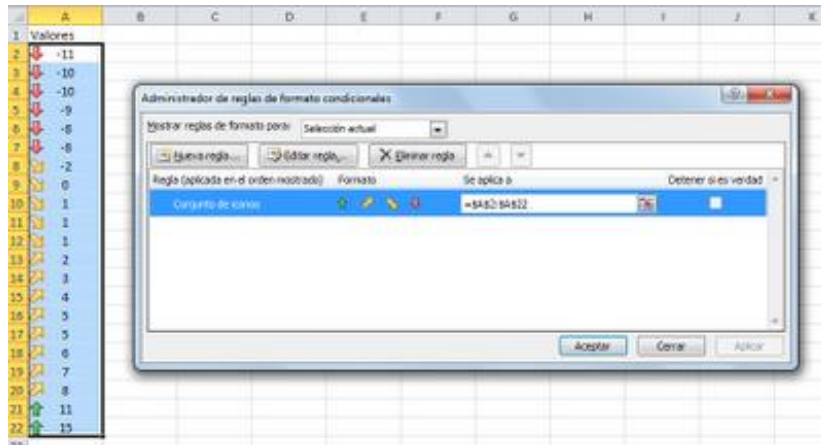
Supongamos que esta es la lista de valores a la que queremos aplicar el formato condicional (que por comodidad he ordenado de menor a mayor sin que esto sea necesario para aplicar las reglas)

Empezamos por seleccionar el rango de la lista y elegir la opción “conjunto de iconos-4 flechas de color”

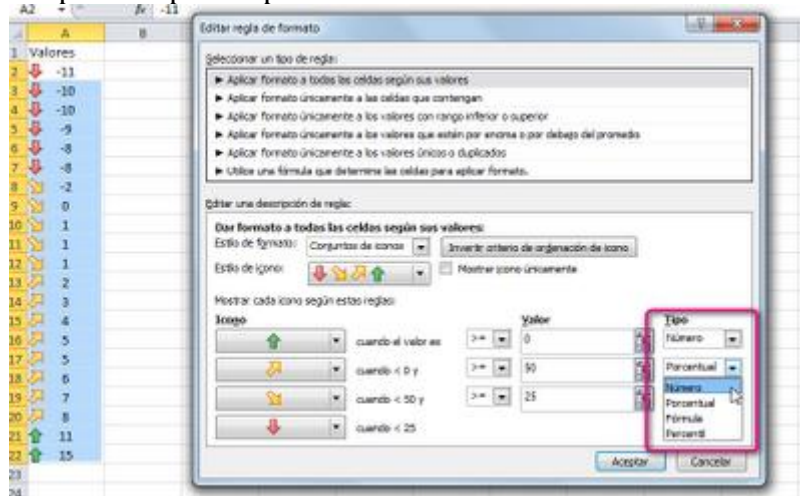
	A	B	C
1	Valores		
2	-11		
3	-10		
4	-10		
5	-9		
6	-8		
7	-8		
8	-2		
9	0		
10	1		
11	1		
12	1		
13	2		
14	3		
15	4		
16	5		
17	5		
18	6		
19	7		
20	8		
21	11		
22	15		
23			



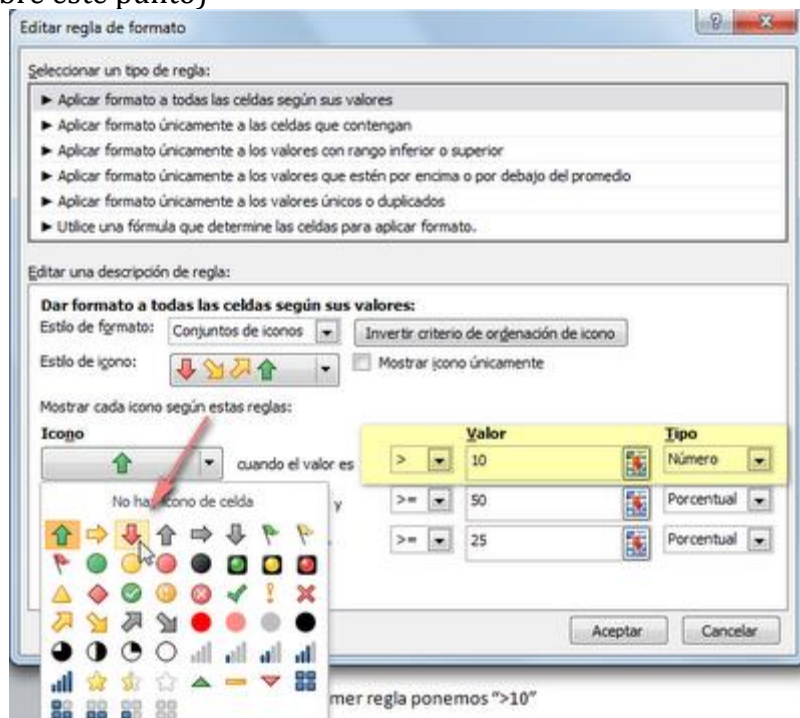
Ahora debemos cambiar el formato por defecto que aplica Excel, para lo cual usamos el menú Formato Condicional-Administrar reglas-Editar reglas



Cambiamos la opción Tipo de “porcentual” a “número”

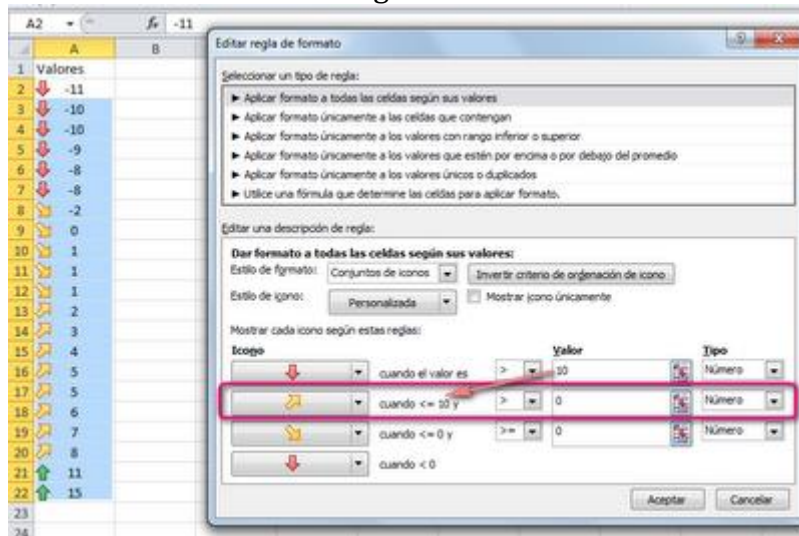


En la primer regla ponemos “>10” y cambiamos el icono usando el botón de iconos (Aclaración: esta opción existe sólo en Excel 2010. Gracias a Carola por llamar mi atención sobre este punto)

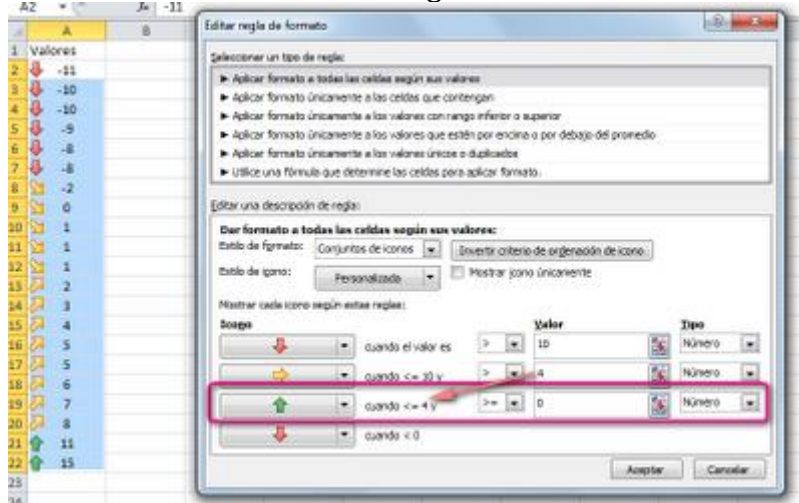


En la primer regla ponemos “>10”

Al hacer esto los valores en la segunda regla cambian automáticamente, determinando el límite inferior de la regla



Ponemos como límite superior "4" para esta regla y cambiamos el icono. Esto determina el límite inferior de la tercera regla



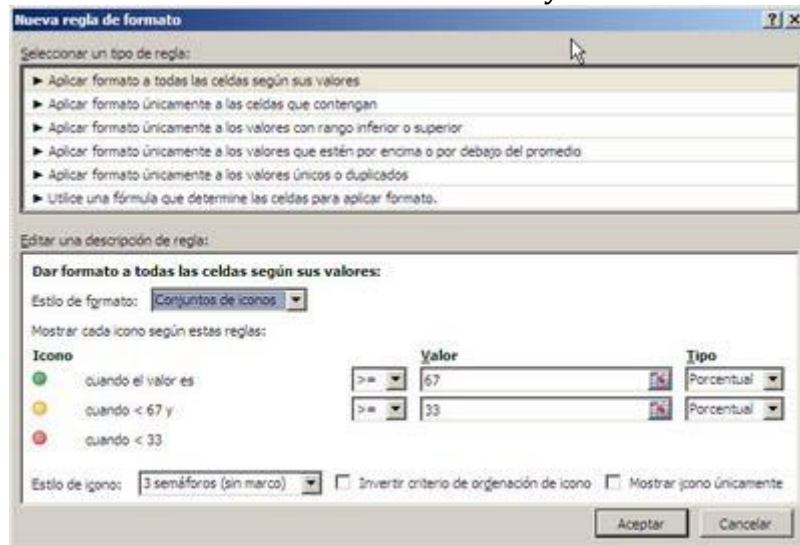
La cuarta regla queda definida por defecto. Apretamos "Aceptar" y..voila!

	A	B
1	Valores	
2	↓ -11	
3	↓ -10	
4	↓ -10	
5	↓ -9	
6	↓ -8	
7	↓ -8	
8	↓ -2	
9	↑ 0	
10	↑ 1	
11	↑ 1	
12	↑ 1	
13	↑ 2	
14	↑ 3	
15	→ 4	
16	→ 5	
17	→ 5	
18	→ 6	
19	→ 7	
20	→ 8	
21	↓ 11	
22	↓ 15	

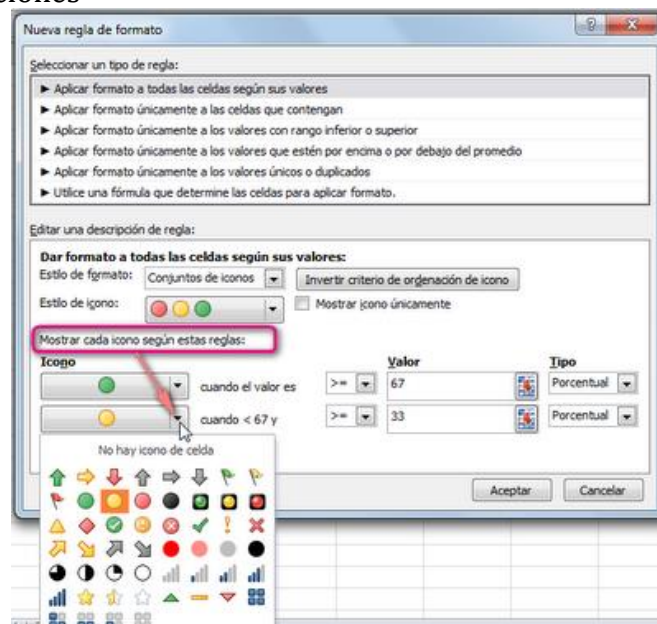
5.2 Caso 2, aplicando formato condicional con conjuntos de iconos

<http://jldexcel.blogspot.com.es/2011/07/formato-condicional-en-excel-2010.html>

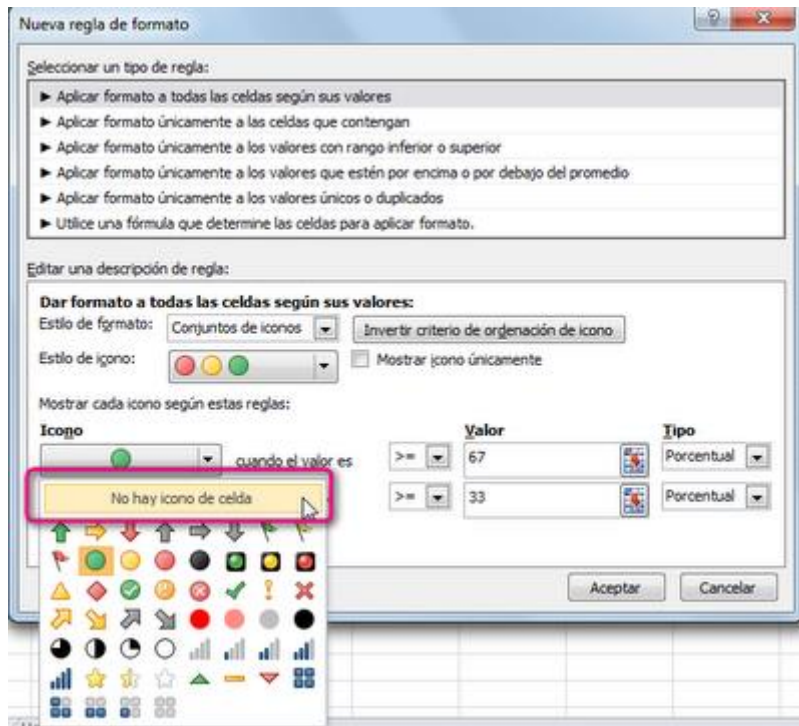
En este caso veremos los cambios en el formato condicional con conjuntos de iconos que se ha producido entre la versión de Excel 2007 y 2010.



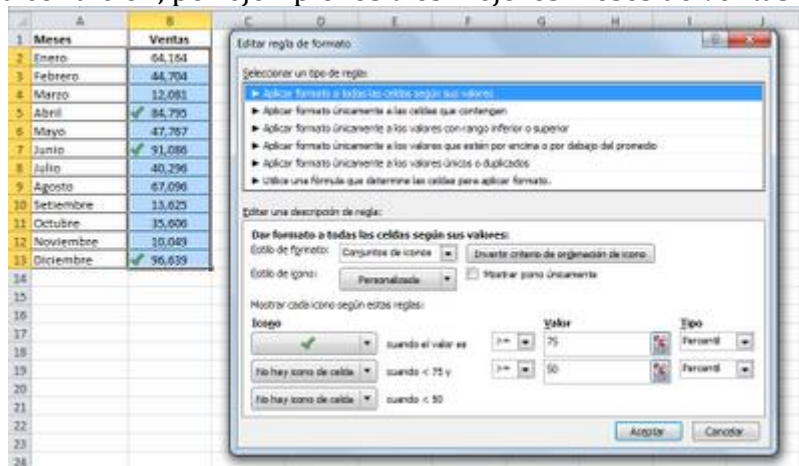
La limitación en Excel 2007 es que no podemos combinar entre iconos que pertenecen a distintos conjuntos. En Excel 2010 podemos cambiar el icono de cada una de las condiciones



Esta funcionalidad incluye la posibilidad de determinar que bajo determinada condición no aparezca ningún icono



Esto es útil cuando queremos que aparezca un ícono sólo cuando se cumple una determinada condición, por ejemplo los tres mejores meses de ventas

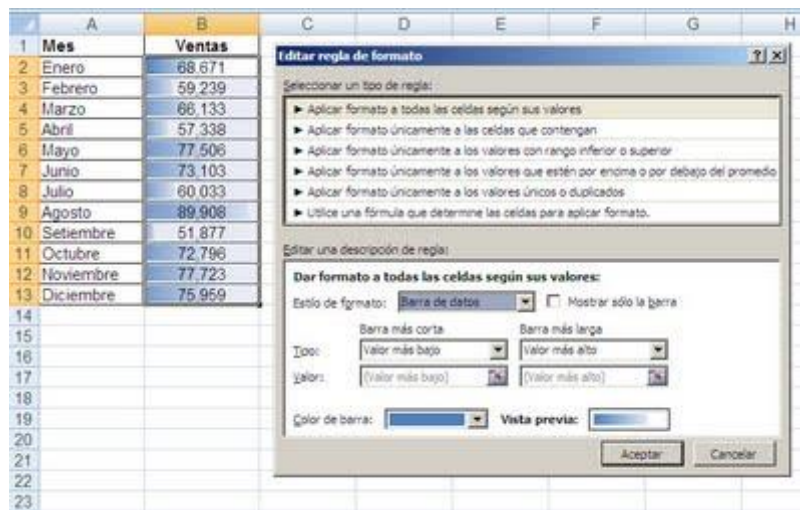


Otro cambio es la posibilidad de elegir el conjunto de íconos visualmente desde una lista desplegable

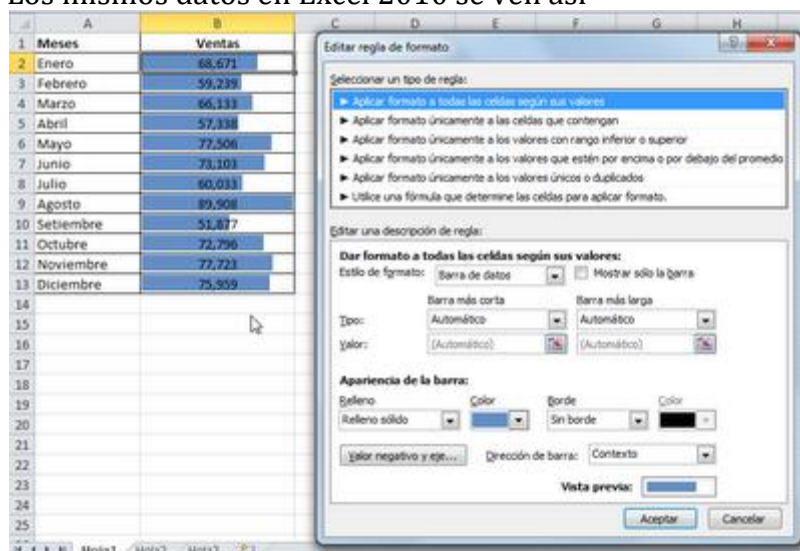


Otra herramienta introducida en Excel 2007 y mejorada en Excel 2010 son las barras de datos.

En este ejemplo aplicamos formato condicional con barra de datos en la versión Excel 2007

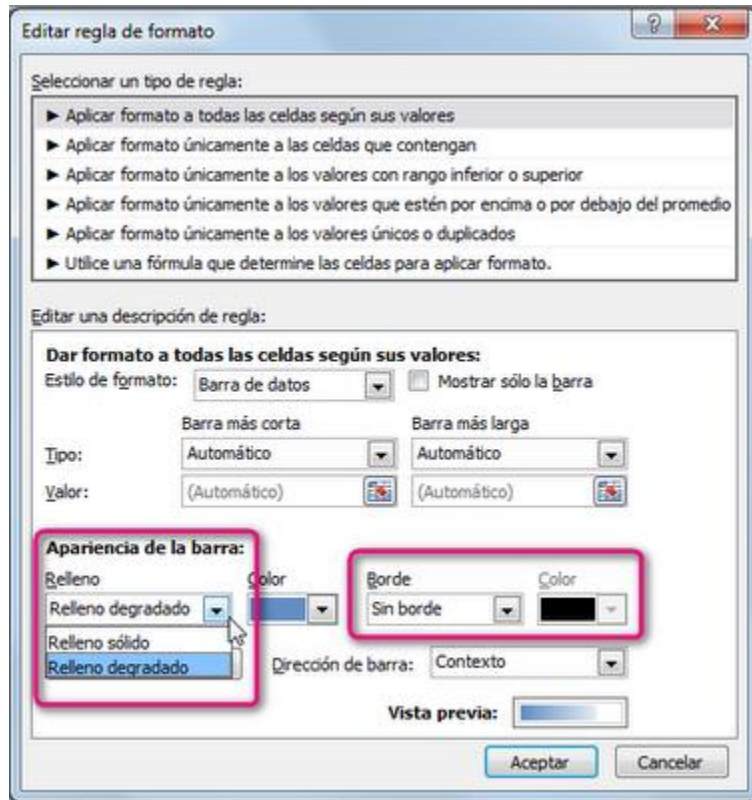


Podemos ver que las proporciones entre las barras del mejor mes (Agosto) y el peor (Setiembre) no concuerdan con la diferencia entre los números. Las barras de datos en Excel 2007 no sirven para comparar valores. Este problema fue solucionado en Excel 2010. Los mismos datos en Excel 2010 se ven así



Otras mejoras en formato condicional con barras de datos son:

- Posibilidad de elegir entre relleno degradado y relleno sólido (en Excel 2007 sólo degradado)
- Posibilidad de poner borde a la barra



- Posibilidad de representar valores negativos en forma efectiva

	A	B	C
1	Meses	Ventas	% del Promedio
2	Enero	68,671	-0.75%
3	Febrero	59,239	-14.38%
4	Marzo	66,133	-4.42%
5	Abril	57,338	-17.13%
6	Mayo	77,506	12.02%
7	Junio	73,103	5.65%
8	Julio	60,033	-13.24%
9	Agosto	89,908	29.94%
10	Setiembre	51,877	-25.02%
11	Octubre	72,796	5.21%
12	Noviembre	77,723	12.33%
13	Diciembre	75,959	9.78%

5.3 Caso 3, Análisis de encuestas con formato condicional. Creación de termo-mapa

<http://jldexcelsp.blogspot.com.es/2012/02/analisis-de-encuestas-con-formato.html>

Hemos realizado una encuesta sobre el nivel de servicio de ciertos departamentos de la empresa y queremos resumir adecuadamente los resultados obtenidos. Señalar que los encuestados debían calificar en una escala de 0 (pésimo) a 5 (excelente) el funcionamiento de ciertos departamentos de servicios de la empresa.

	A	B	C	D	E	F
	Nro.Formulario	Departamento	Nivel del servicio	Calidad del servicio	Nivel de cortesía en el trato	Grado de satisfacción general del servicio prestado
1						
2	Formulario 1	Automatización	5	5	5	5
3	Formulario 2	Automatización	5	6	5	5
4	Formulario 3	Automatización	4	5	4	4
5	Formulario 4	Automatización	4	5	5	5
6	Formulario 5	Automatización	5	5	5	5
7	Formulario 6	Automatización	4	5	4	4
8	Formulario 7	Automatización	4	5	5	5
9	Formulario 8	Automatización	3	5	2	3
10	Formulario 9	Automatización	4	5	5	5
11	Formulario 10	Automatización	4	4	5	4
12	Formulario 11	Automatización	4	5	5	5

Veremos como podemos crear una “termo-mapa” para mostrar en forma concisa y práctica los resultados de la encuesta. Empezamos por convertir la matriz de los resultados en una tabla (Insertar-Tabla).

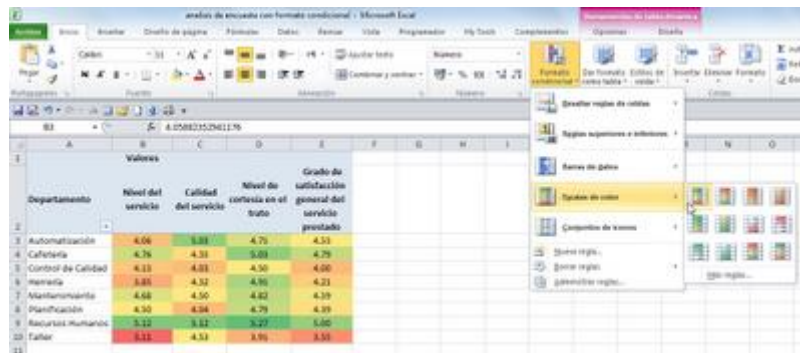
El objetivo es crear una tabla dinámica como la que se muestra a continuación y que nos permita obtener las puntuaciones promedios para posteriormente aplicar los formatos condicionales.

Es decir, resumimos los valores con la función Promedio y ajustamos el formato de los números.

	A	B	C	D	E	F	G	H	I	J	K	L
1		Valores			Promedio de							
2	Departamento	Promedio de Nivel del servicio	Promedio de Calidad del servicio	Promedio de Nivel de cortesía en el trato	Grado de satisfacción							
3	Automatización	4.06	5.03	4.71	4.53							
4	Cafetería	4.76	4.35	5.03								
5	Control de Calidad	4.13	4.03	4.50								
6	Herrería	3.85	4.32	4.91								
7	Mantenimiento	4.68	4.50	4.82								
8	Planificación	4.50	4.04	4.79								
9	Recursos Humanos	5.12	5.12	5.27								
10	Taller	3.11	4.53	3.91								
11	Total general	4.17	4.49	4.68								

Quitamos “Promedio de” en los encabezados de la columna para hacerlos más legibles.

Seleccionamos el área de valores y aplicamos Formato Condicional–Escala de Color



El resultado habla por si mismo.

	A	B	C	D	E
1	Valores				
	Departamento	Nivel del servicio	Calidad del servicio	Nivel de cortesía en el trato	Grado de satisfacción general del servicio prestado
2					
3	Automatización	4.06	5.03	4.71	4.53
4	Cafetería	4.76	4.35	5.03	4.79
5	Control de Calidad	4.13	4.03	4.50	4.00
6	Herrería	3.85	4.32	4.91	4.21
7	Mantenimiento	4.68	4.50	4.82	4.59
8	Planificación	4.50	4.04	4.79	4.39
9	Recursos Humanos	5.12	5.12	5.27	5.00
10	Taller	3.11	4.53	3.91	3.55

Cuanto más verde es el fondo, mejor la calificación y, por lo contrario, cuando más rojo peor la calificación. Claramente podemos ver que el mejor departamento en la calificación general es Recursos Humanos. El nivel de servicio del Taller es claramente deplorable!

5.4 Casos, combinando TD con formatos condicionales

Fuentes: lmuniz@sistemacontrolgestion.com

	PIB 2010*	PIB 2011*	Deuda sobre PIB	Déficit sobre PIB	Nivel de riesgo	Tasa Paro 2010*	Tasa Paro 2011*	Lugar Competitividad
1 Eslovaquia	4%	4%	35%	-8%	109%	15%	15%	60
2 Alemania	3%	2%	73%	-3%	21%	7%	7%	5
3 Luxemburgo	3%	3%	15%	-1%	0%	5%	5%	20
4 Finlandia	2%	2%	69%	-3%	29%	9%	8%	7
5 Países Bajos	2%	2%	61%	-5%	39%	4%	4%	8
6 Malta	2%	2%	69%	-4%	0%	7%	7%	50
7 Austria	2%	2%	68%	-4%	64%	4%	4%	18
8 Bélgica	2%	2%	96%	-6%	127%	9%	8%	19
9 Francia	1%	2%	78%	-8%	68%	10%	10%	15
10 Portugal	1%	0%	76%	-9%	459%	11%	11%	46
11 Italia	1%	1%	116%	-5%	186%	8%	9%	48
12 Eslovenia	0%	2%	35%	-6%	52%	7%	7%	45
13 Chipre	0%	2%	58%	-6%	0%	7%	7%	40
14 España	0%	1%	53%	-11%	276%	20%	20%	42
15 Irlanda	0%	2%	66%	-14%	608%	13%	12%	29
16 Grecia	-4%	-3%	127%	-15%	953%	12%	13%	83

Ilustración 7

Indicadores Económicos de Países de la UE

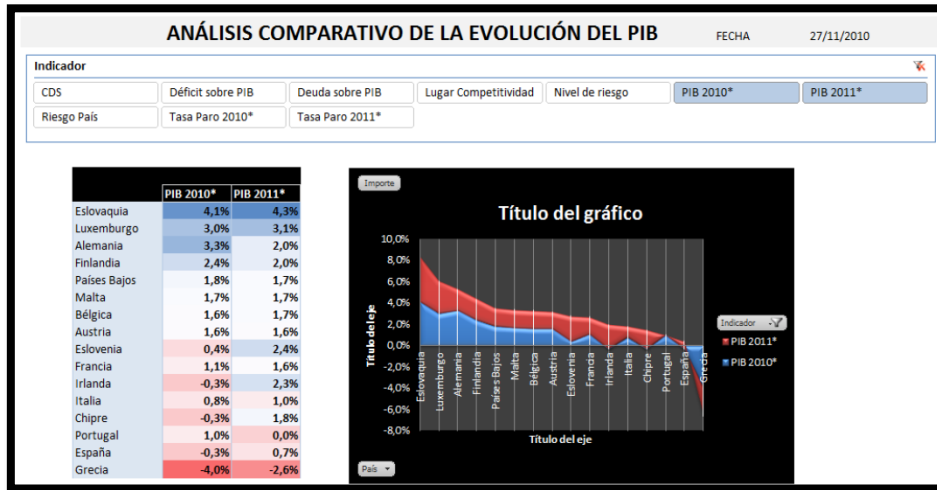


Ilustración 8

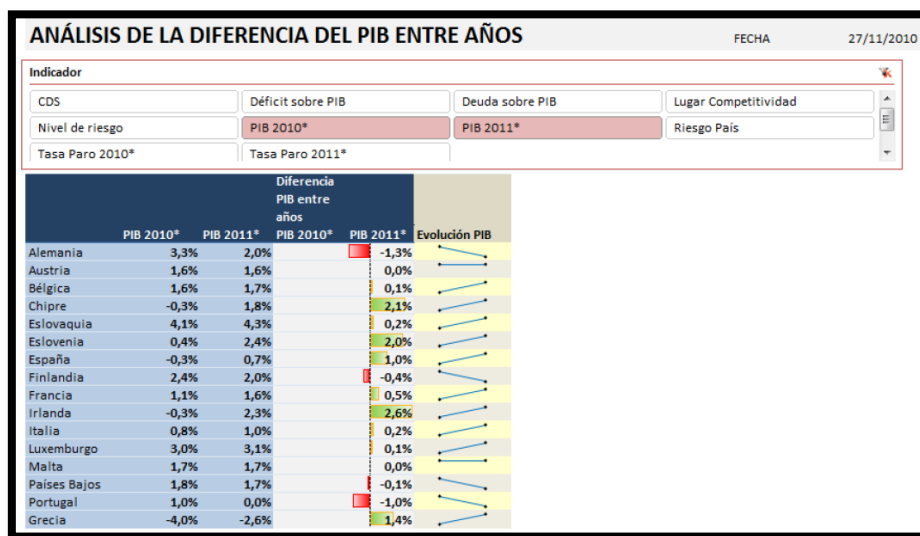


Ilustración 9

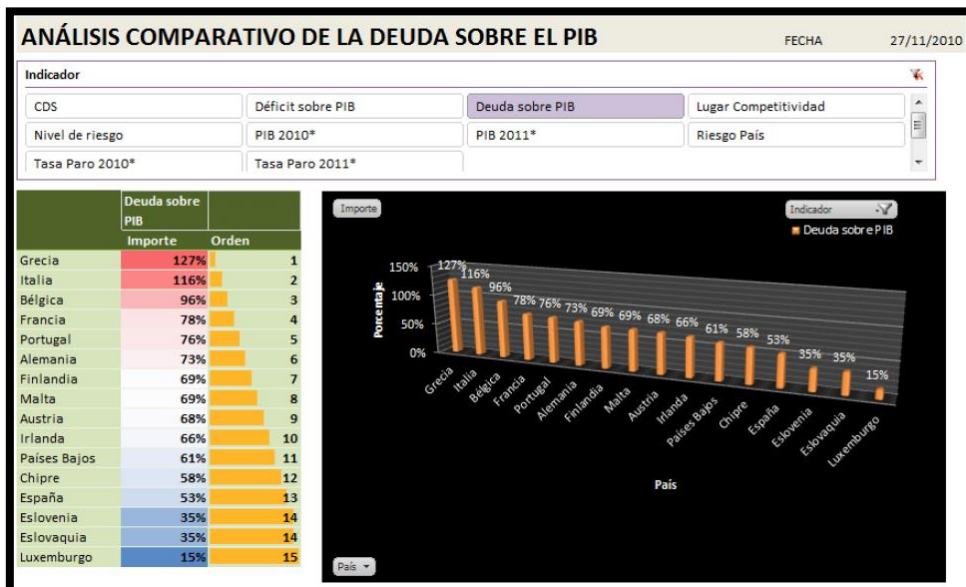


Ilustración 10

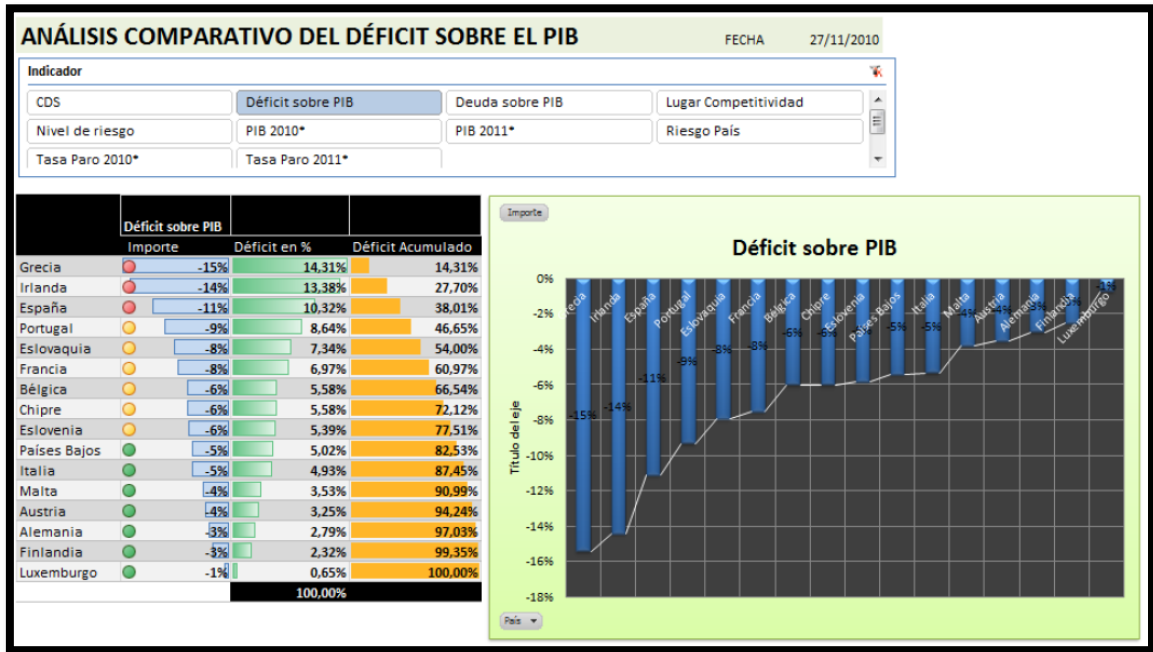


Ilustración 11

5.5 Ejemplos según áreas o departamentos

5.5.1 Informe Reporting de Ventas

Fuentes: lmuniz@sistemacontrolgestion.com



Ilustración 12

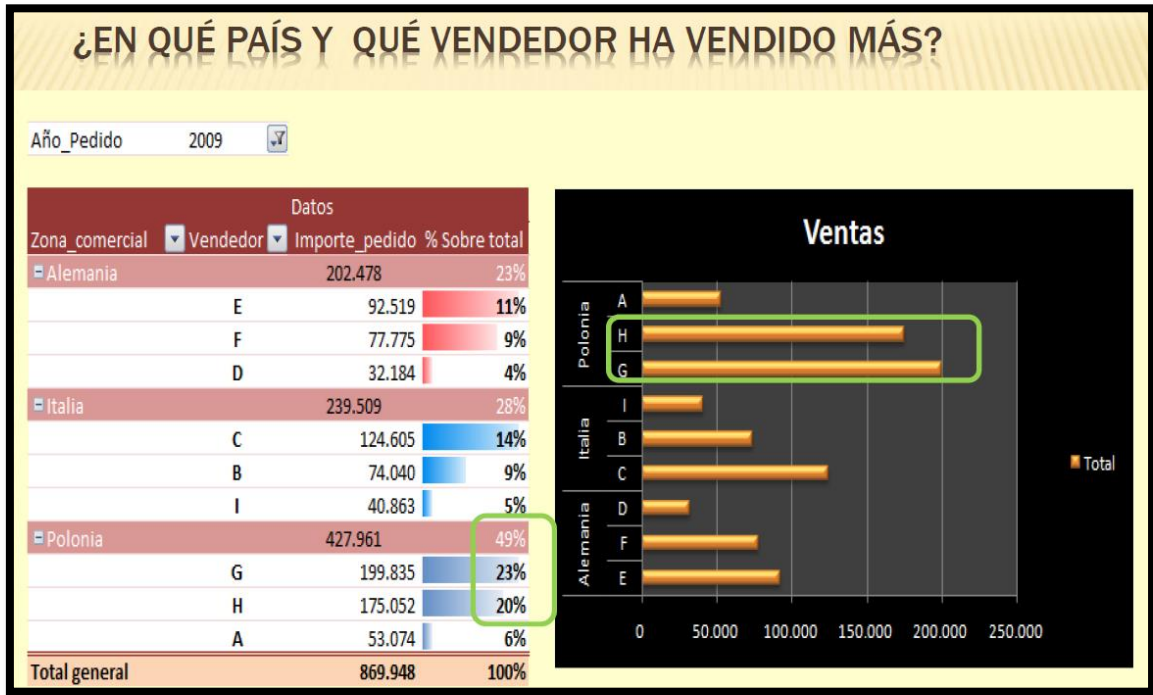


Ilustración 13



Ilustración 14

Luis Muñoz

¿CUAL HA SIDO LA DIFERENCIA DE VENTAS ENTRE TRIMESTRES POR CLIENTE?

Num_Cliente	Valores				Diferencia entre trimestres			
	1T	2T	3T	4T	1T	2T	3T	4T
1247	29.586	192.883	1.539.437	29.606	163.297	1.346.554	-1.509.831	
1249	152.384	950.022	4.684	0	797.638	-845.339	-4.684	
1250	0	0	0	739.730	0	0	739.730	
1261	290.864	486.753	611.027	2.740.387	195.889	124.274	2.129.960	
1265	6.355	250.397	799.280	773.378	244.042	548.883	-25.902	
1272	0	13.609	2.088.233	0	13.609	2.084.624	-2.088.233	
1277	379.785	664.453	584.208	166.649	284.668	-80.245	-417.559	
1280	51.489	174.129	120.807	1.044.615	122.640	-53.322	923.807	
1283	0	417.934	275.262	887.945	417.934	-142.672	612.683	
1290	3.512.742	415.185	375.321	7.804	-3.097.556	-39.864	-367.517	
1295	4.976	666.094	7.355	9.861	661.118	-653.739	2.325	
1300	587.426	0	348.161	207.669	-587.426	348.161	-40.493	
1301	333.609	689.331	174.370	1.132.561	355.722	-514.962	958.191	
1306	88.138	35.430	1.772.862	446.713	-52.708	1.737.433	-1.326.149	
1308	479.060	1.798.997	406.197	717.914	1.319.937	-1.392.800	311.717	
1324	29.125	104.608	5.401	548.160	75.482	-89.206	542.759	
1326	231.753	31.954	346.870	458.751	-199.799	314.916	111.882	
Total general	6.177.292	6.891.779	9.469.477	10.011.562	714.487	2.577.697	542.085	

Ilustración 15



Ilustración 16

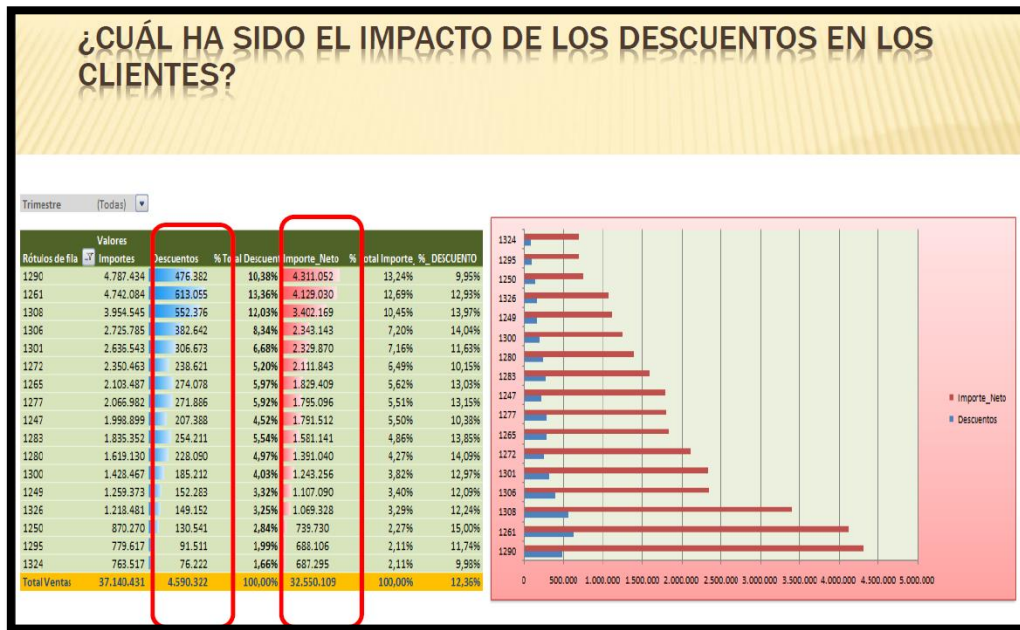


Ilustración 17

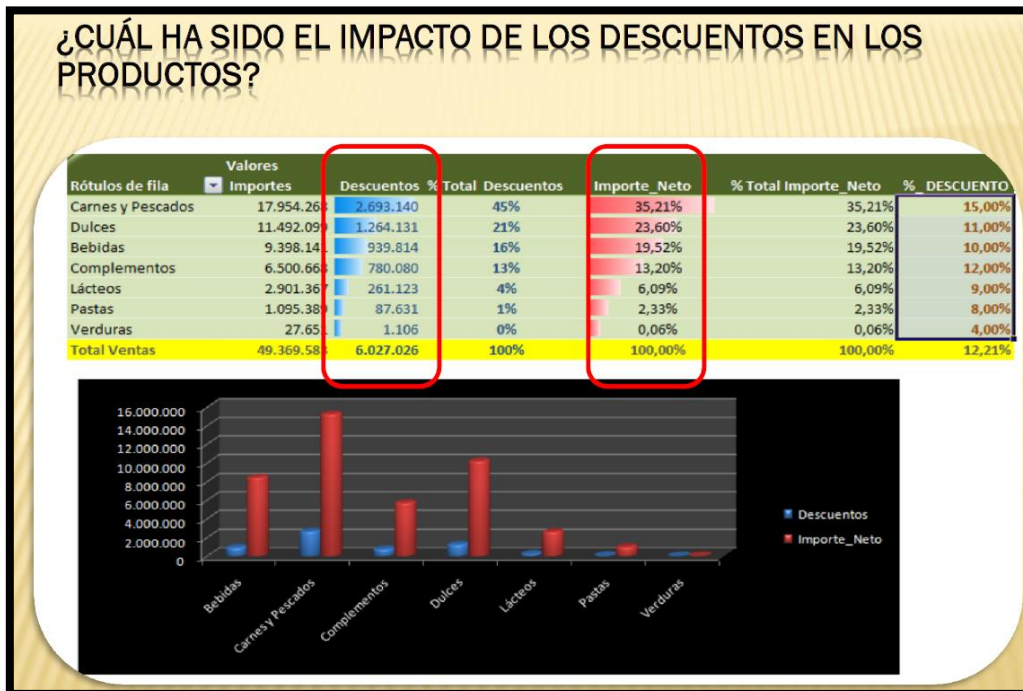


Ilustración 18

5.5.2 Informe del Área Comercial, control de vendedores clientes

Fuentes: lmuniz@sistemacontrolgestion.com

Preguntas claves:

- ¿Conoce usted cuándo y cómo empieza a perder ventas de sus clientes?
- ¿Conoce cómo evitar la pérdida de clientes?
- ¿Conoce a tiempo cómo reaccionar ante las disminuciones de ventas?
- ¿Dispone su personal de una herramienta que le guíe y le avise de los clientes que nos dejan de comprar?

El seguimiento de ventas es uno de los factores más importantes que debemos controlar en especial cuando los clientes tienen una forma de comportarse de forma irregular cuando realizan sus compras.

Nuestra fuerza de ventas debe agudizar sus sentidos al máximo y dotarse de todas aquellas herramientas que le asegure alcanzar los objetivos de ventas prefijados.

El seguimiento de ventas debe ser diferente según el tipo de cliente, por tanto clasificar a los clientes por su potencial es una forma eficaz que permitirá canalizar mucho mejor los esfuerzos y recursos de que disponemos en el área comercial.

CASO PRACTICO

Para ello presentamos este caso práctico que permite crear mediante un modelo de Reporting para obtener un control de las ventas mucho más eficaz y adaptable a las circunstancias particulares de los diferentes tipos de clientes.

Primero vamos a clasificar a cada cliente en tres tipos: con potencial de ventas alto, medio y bajo.

Asignaremos los días de márgenes para cada tipo de cliente, entendiendo por Días Margen: que se dejan entre hoy y la fecha de la última factura

TIPO DE CLIENTE	
Potencial_Alto	Cliente con alto potencial de venta
Potencial_Medio	Cliente con potencial de venta medio
Potencial_Bajo	Cliente con potencial de venta bajo

Num_Cliente	Cliente	Tipo_Cliente	Dias_Margen
1243	ALFKI	Potencial_Alto	4
1244	ANATR	Potencial_Alto	4
1245	ANTON	Potencial_Alto	4
1246	AROUT	Potencial_Medio	7
1247	BERGS	Potencial_Alto	4
1248	BLAUS	Potencial_Medio	7
1249	BLOPP	Potencial_Alto	4
1250	BOLID	Potencial_Medio	7
1251	BONAP	Potencial_Medio	7
1252	BOTTM	Potencial_Medio	7
1253	BSBEV	Potencial_Alto	4
1254	CACTU	Potencial_Alto	4
1255	COMMI	Potencial_Bajo	14

Días Margen: que se dejan entre hoy y la fecha de la última factura

En nuestro ejemplo la fecha actual era 26-3-2011

Ilustración 19

Fecha de hoy menos la fecha de la última compra= DÍAS TRANSCURRIDOS

Es muy importante que clasifiquemos los clientes y les otorguemos unos plazos de control adecuados a sus características de compra

Indicadores:

$$\text{Fecha Actual} - \text{Fecha Factura} = \text{Días Transcurridos}$$

- Cliente en plazo de compra correcto
- Cliente que es posible que no nos compre en el plazo previsto
- Cliente que no ha comprado en el plazo previsto

En nuestro ejemplo la fecha actual era 26-3-2011

Ilustración 20

Indicadores de Control

Tipo_Cliente	Num_Cliente	Cliente	Fecha_Ultima_fra	Importe_Ult_fra	Dias_Margen	Días Trancurridos
Potencial_Alto	1243	ALFKI	16/03/2011	4.007	4	10
Potencial_Alto	1244	ANATR	10/12/2010	785	4	106
Potencial_Alto	1245	ANTON	04/02/2011	3.828	4	50
Potencial_Alto	1247	BERGS	13/03/2011	677	4	13
Potencial_Alto	1249	BLONP	09/02/2011	571	4	45
Potencial_Alto	1253	BSBEV	17/03/2011	680	4	9
Potencial_Alto	1254	CACTU	16/03/2011	3.724	4	10
Potencial_Alto	1256	CONSH	07/03/2011	774	4	19
Potencial_Alto	1258	DRACD	26/03/2011	6.120	4	0
Potencial_Alto	1260	EASTC	03/03/2011	2.760	4	23
Potencial_Alto	1270	GODOS	23/03/2011	462	4	3
Potencial_Bajo	1255	COMMI	16/02/2011	2.663	14	38
Potencial_Bajo	1261	ERNSH	01/03/2011	3.008	14	25
Potencial_Bajo	1263	FOLIG	16/03/2011	3.591	14	10
Potencial_Bajo	1264	FOLKO	24/03/2011	1.326	14	2
Potencial_Bajo	1265	FRANK	05/03/2011	510	14	21

Ilustración 21

Indicadores por vendedor

Vendedor: Daniel Martínez

Tipo_Cliente	Num_Cliente	Cliente	Fecha_Ultima_fra	Importe_Ult_fra	Dias_Margen	Días Trancurridos
Potencial_Alto	1247	BERGS	13/03/2011	677	4	13
Potencial_Alto	1254	CACTU	16/03/2011	3.724	4	10
Potencial_Alto	1270	GODOS	23/03/2011	462	4	3
Potencial_Bajo	1261	ERNSH	01/03/2011	3.008	14	25
Potencial_Bajo	1265	FRANK	05/03/2011	510	14	21
Potencial_Bajo	1269	GALED	19/03/2011	320	14	7
Potencial_Medio	1248	BLAUS	16/02/2011	4.467	7	38
Potencial_Medio	1251	BONAP	20/03/2011	178	7	6
Potencial_Medio	1257	CHOPS	21/02/2011	641	7	33

● Cliente que no ha comprado en el plazo previsto

Ilustración 22

Indicadores por tipo de cliente

Vendedor: (Todas)
 Tipo_Cliente: Potencial_Alto

Num_Cliente	Cliente	Fecha_Ultima_fra	Importe_Ult_fra	Dias_Margen	Días Trancurridos
1243	ALFKI	16/03/2011	4.007	4	10
1244	ANATR	10/12/2010	785	4	106
1245	ANTON	04/02/2011	3.828	4	50
1247	BERGS	13/03/2011	677	4	13
1249	BLONP	09/02/2011	571	4	45
1253	BSBEV	17/03/2011	680	4	9
1254	CACTU	16/03/2011	3.724	4	10
1256	CONSH	07/03/2011	774	4	19
1258	DRACD	26/03/2011	6.120	4	0
1260	EASTC	03/03/2011	2.760	4	23
1270	GODOS	23/03/2011	462	4	3

● Cliente que no ha comprado en el plazo previsto

Ilustración 23

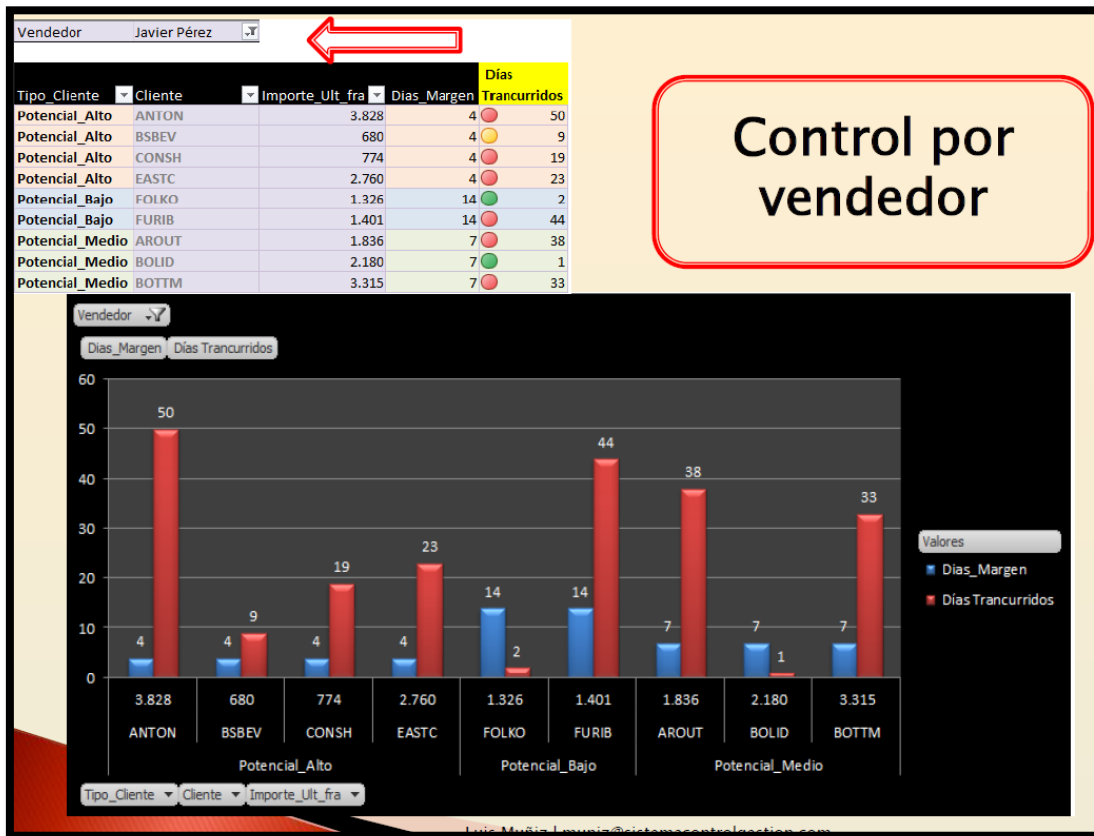


Ilustración 24

5.5.3 Indicadores Comerciales y Financieros

Fuentes: lmuniz@sistemacontrolgestion.com

5.5.4 Comerciales

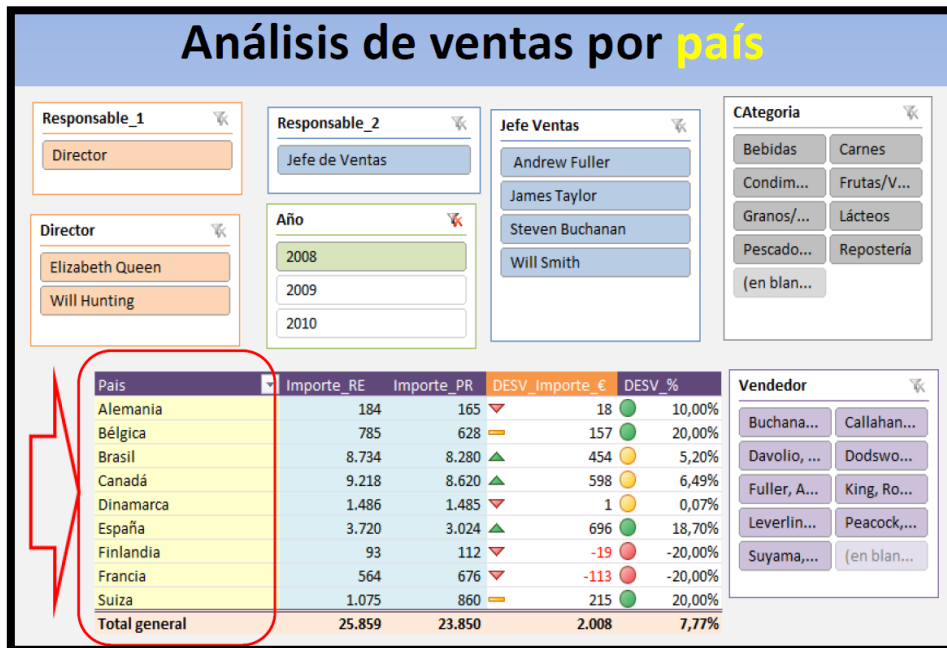


Ilustración 25



Ilustración 26



Ilustración 27



Ilustración 28

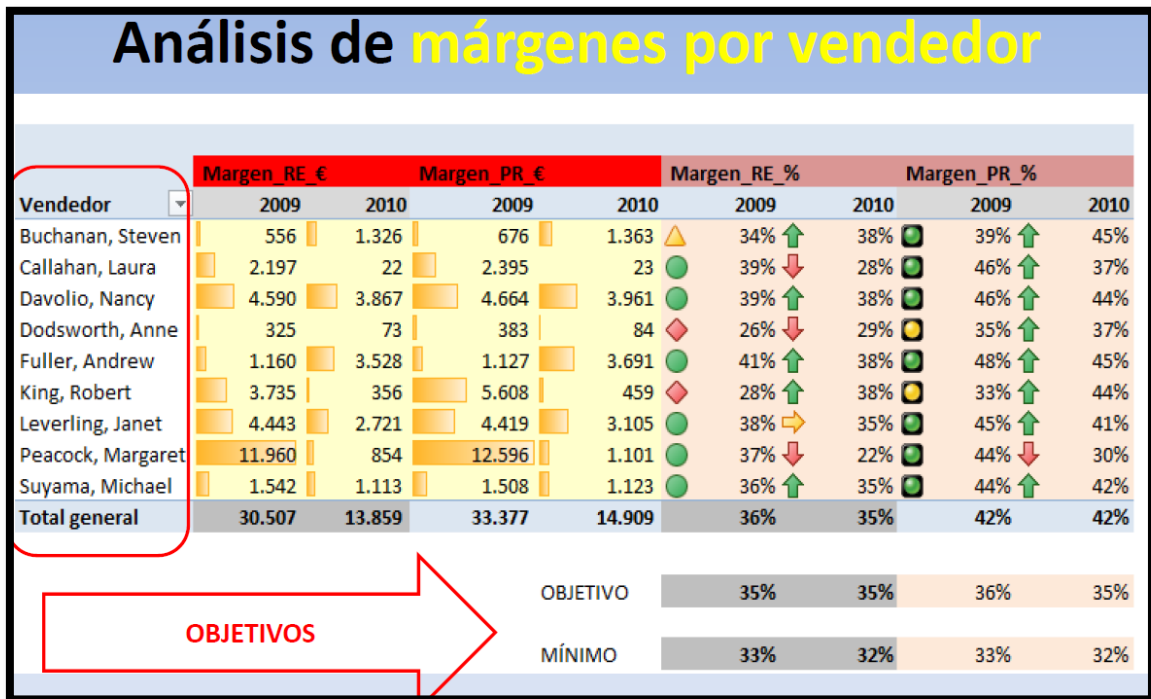


Ilustración 29

5.5.5 Financieros



Ilustración 30

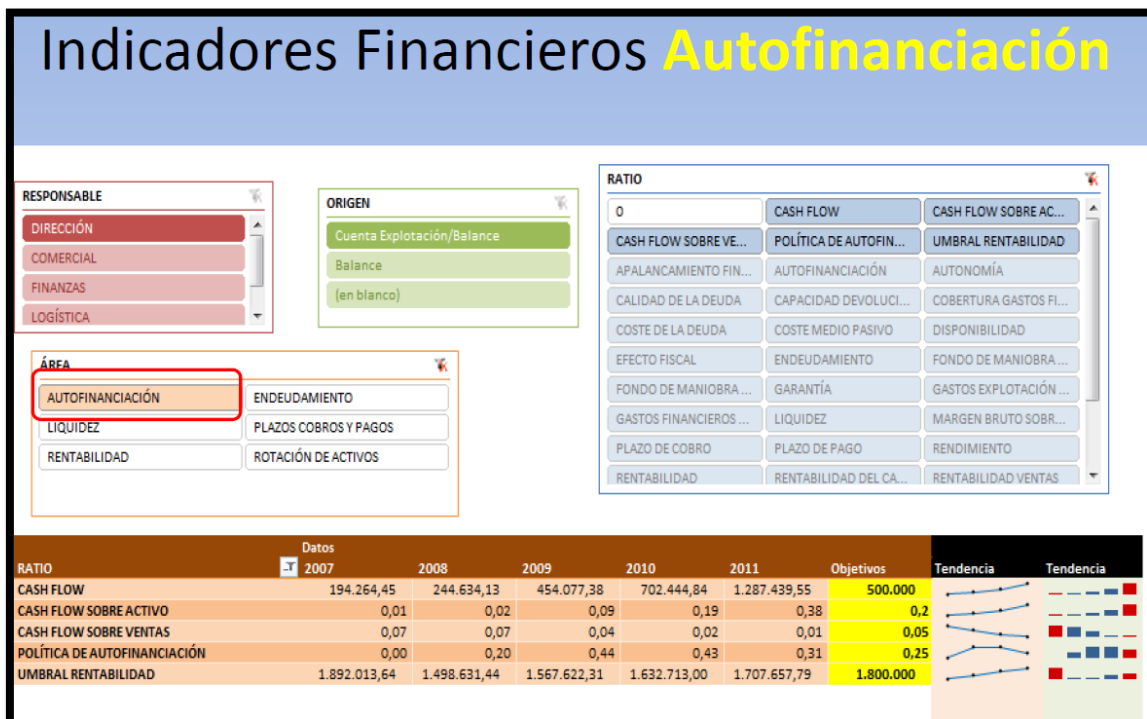


Ilustración 31



Ilustración 32



Ilustración 33

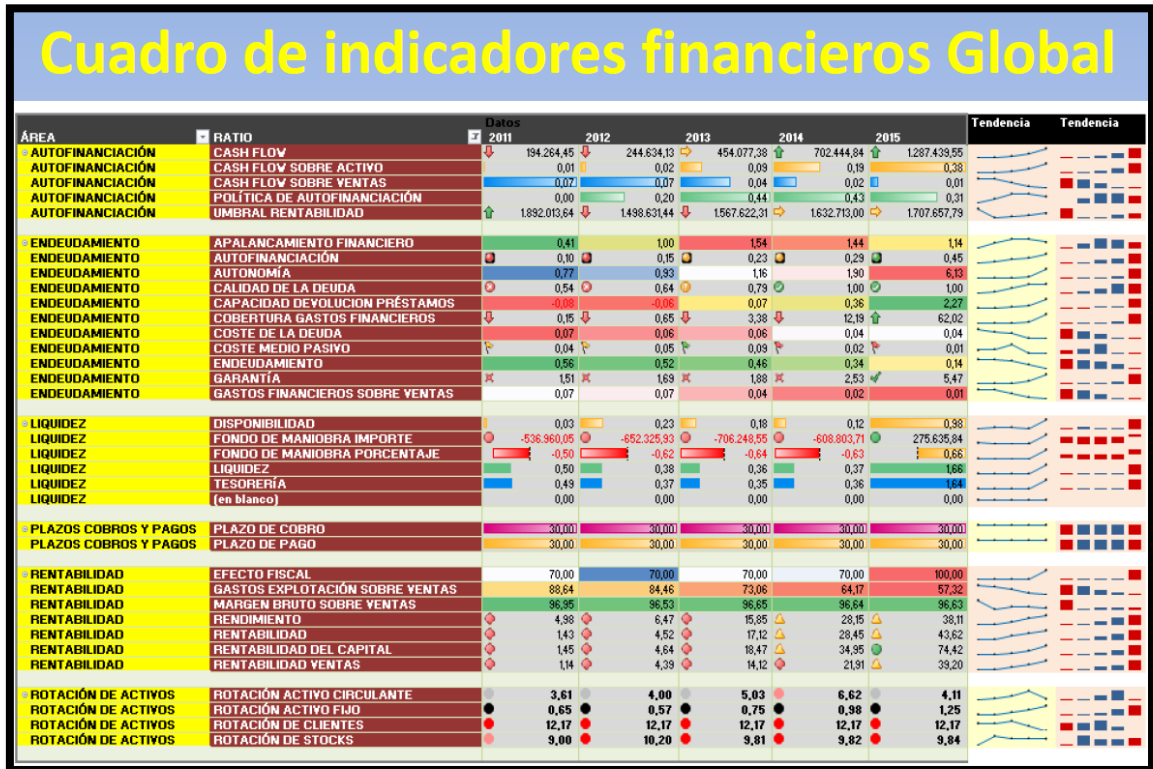


Ilustración 34

6 Bibliografía y casos propuestos

Bibliografía

Enlaces

- <http://office.microsoft.com/es-es/excel-help/inicio-rapido-aplicar-formato-condicional-HA010370614.aspx>
- <http://vicente1064.blogspot.com/2009/12/que-tipo-grafica-deberia-escoger.html>
- <http://jldexcelsp.blogspot.com.es/2011/07/formato-condicional-personalizado-con.html>
- <http://jldexcelsp.blogspot.com.es/2011/07/formato-condicional-en-excel-2010.html>
- <http://temporaexcel.blogspot.com.es/2011/09/formato-condicional-en-excel.html>
- <http://vicente1064.blogspot.com/2011/12/como-presentar-graficas-excelentes-en.html>
- <http://jldexcelsp.blogspot.com.es/2012/02/analisis-de-encuestas-con-formato.html>